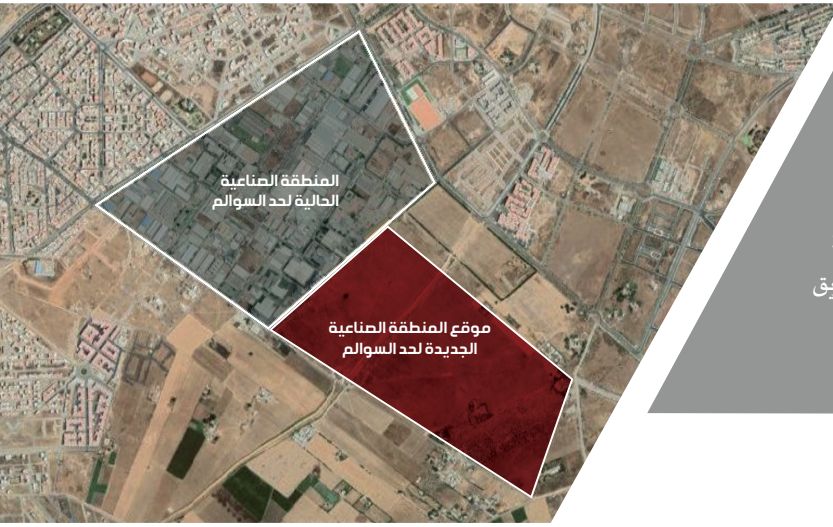


الميثاق الثاني

مشروع المنطقة الصناعية لحد السوالم



الموقع الجغرافي

يتواجد الموقع الذي سيحتضن مشروع المنطقة الصناعية لحد السوالم، والذي يمتد على مساحة إجمالية تبلغ 51 هكتارا، على بعد 30 كيلومتر فقط من مدينة الدار البيضاء. ويتواجد هذا الموقع، المتصل بالطريق الوطنية رقم 1 عبر الطريق الحضري الرئيسية لحد السوالم، على بعد 5 كيلومتر من بدال حد السوالم على الطريق السيار 5، التي تربطه بمديني الدار البيضاء والجديدة.

مزايا المشروع:

- علاوة على موقعه الجغرافي المتميز وربطه بشبكات الطرق والطرق السيارة، يحظى الموقع بمزايا متعددة تؤهله لاستقبال منطقة صناعية رائدة وجذابة، خاصة منها:
- توطين المشروع في منطقة ذات صبغة صناعية، أكدها مخطط التهيئة الذي نص على إقامة أنشطة صناعية بها؛
- توفر ثقافة صناعية تيسر توطين صناعات جديدة: يتواجد الموقع بمحاذاة المنطقة الصناعية القائمة، التي أشرفت على تهيئتها مجموعة جماعات أولاد حزين والتي تمتد على مساحة 68,5 هكتارا؛
- الاندماج الحضري للموقع، باعتباره امتدادا لمدينة حد السوالم والمناطق التي توجد في طور الاندماج في المجال الحضري؛
- الاستفادة من عرض وفير من اليد العاملة المؤهلة.

إنشاء البنيات التحتية خارج الموقع:

- تم تصميم البنيات التحتية خارج الموقع كي تستجيب بشكل مناسب لمتطلبات الفاعلين الصناعيين من حيث:
- صبيب الماء الصالح للشرب في عالية الشبكة يناهز 21,30 لتر في الثانية؛
- قوة كهربائية تناهز 10,30 ميغا فولت-أمبير؛
- صبيب متوسط لصرف المياه العادمة يناهز 1.607 متر مكعب في اليوم (يبلغ صبيب الذروة الإجمالي بالنسبة للمنطقة الصناعية القائمة لحد السوالم وتوسعتها 82,4 لتر في الثانية).
- إنشاء محطة لمعالجة المياه العادمة للمنطقة الصناعية الجديدة لحد السوالم والمنطقة الصناعية الجديدة للساحل لخيابة.
- إقامة ثلاثة مداخل من أجل تيسير الولوج إلى الموقع وضمان انسيابية حركة مرور المركبات في محيطه.



إعادة تأهيل المنطقة الصناعية القائمة:

ستستفيد المنطقة الصناعية الجديدة بشكل كبير من عملية إعادة تأهيل المنطقة الصناعية القائمة لحد السوالم، إذ ستتمكن هذه العملية من تعزيز جاذبية المجال الترابي المحتضن للمنطقتين ككل، كما ستيسر آجلا انسجاما واندماجا نوعيا للموقع في محيطه. وتشمل هذه العملية، التي تشرف عليها وكالة حساب تحدي الألفية-المغرب:

03

وضع آلية تحفيزية لتثمين البقع التي لم يتم بعد استثمارها

02

حث الفاعلين المحليين على تحسين تدبير المنطقة والرفع من جودة الخدمات الأساسية المقدمة، مع الحرص على إشراك جمعية الصناعيين القائمة

01

الرفع من جودة البنيات التحتية والتجهيزات العمومية: شبكات الطرق، والصرف الصحي السائل (مياه الأمطار ومياه العادمة)، والماء الصالح للشرب، والكهرباء، والإنارة العمومية

05

توفير الشريك الخاص لعرض خدمات ذات قيمة مضافة وتستجيب للطلب.

04

تقوية قدرات المقاولات المتواجدة في مجال التدبير البيئي والاجتماعي